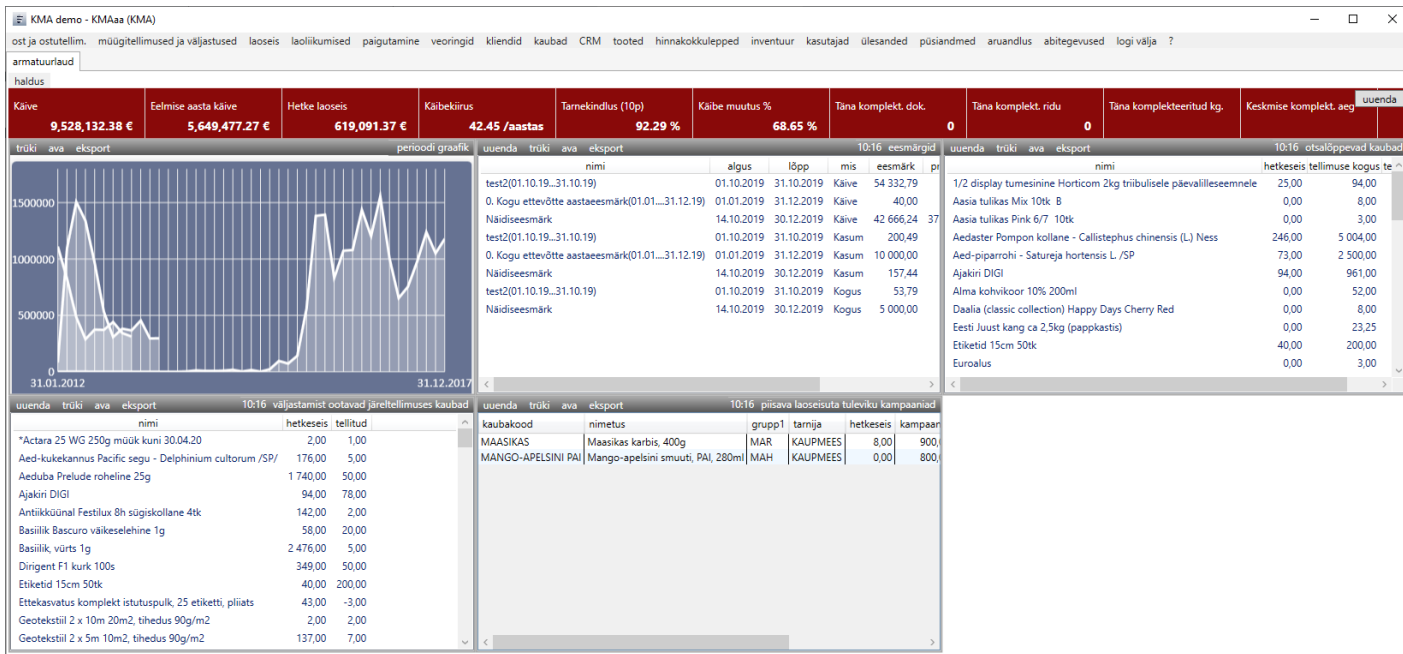
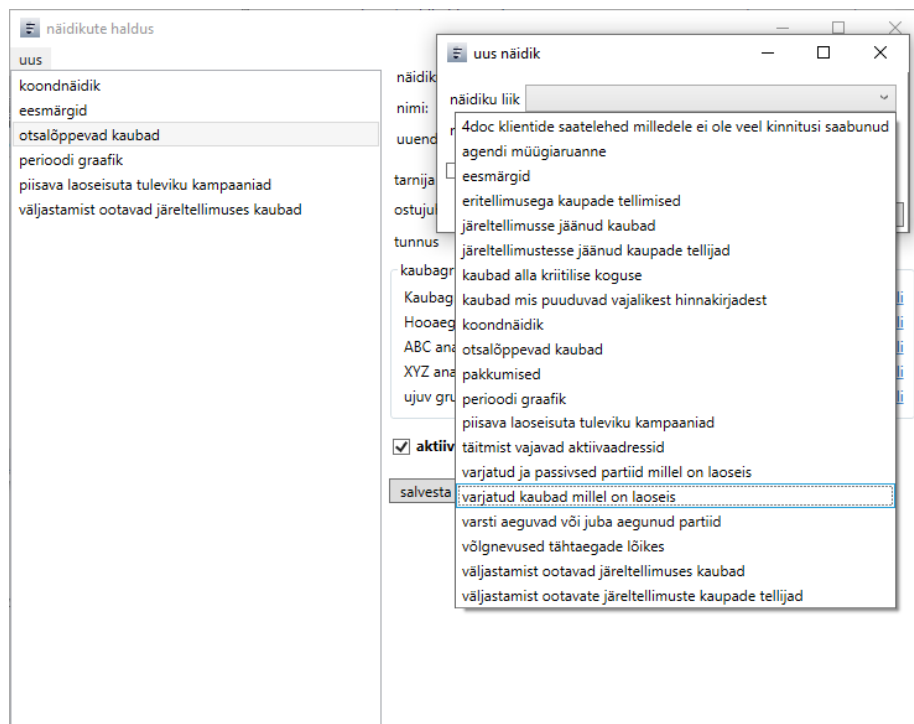


Ladu20 armatuurlaud

Armatuurlaule saab iga kasutaja seadistada just teda huvitavad näitajad.



Armatuurlaua seadistamiseks tuleb avada armatuurlaua "Haldus" ja sealt märkida mis andmeid soovitakse näha.



Paljud valikud on kliendispetsiifilised ja ei pruugi kõigile olla kättesaadavad. Kui on soov saada armatuurlauale miski info, mida etteantud valikutes ei ole, siis soovitame ühendust võtta KMA klienditoega.

Revision #2

Created 6 November 2019 08:18:02 by Andrus

Updated 25 March 2022 12:04:47